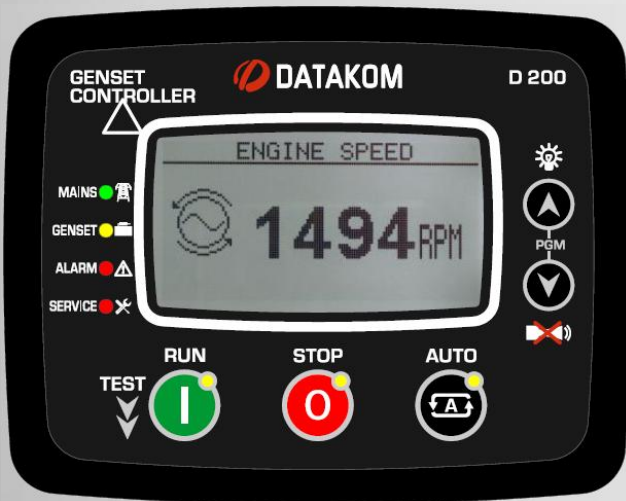


ЭКОНОМИЧЕСКИ ЭФФЕКТИВНЫЕ СОВРЕМЕННЫЕ ТЕХНОЛОГИИ



WEB-ОСНОВА D-200

D-200 самый недорогой контроллер генератора для мониторинга через интернет.

ОСОБЕННОСТИ

- Поддержка дизельных и бензиновых двигателей
- Поддержка 400Hz
- Запись 400 событий
- Редактирование всех параметров с передней панели
- 3 уровня пароля настройки
- ЖК-дисплей 128x64
- Загружаемые языки
- Форма волны для V & I
- Гармонический анализ для V & I
- 16Amp выходы контакторов
- 6 настраиваемых цифровых входов
- 3 настраиваемых цифровых выходов
- 3 настраиваемых аналоговых входа
- MPU вход (Версия MPU)
- CANBUS-J1939 (Опционально)
- 3 настраиваемых оповещения об обслуживании
- Режим взаимного ожидания с равным износом генераторов
- Ручная "точная подстройка скорости" для выбранного ЭБУ
- Автоматическое управление насосом подкачки топлива
- Отключение защиты
- Защита от избыточной мощности
- Защита от обратной мощности
- Защита по превышению тока IDMT
- Отключение/добавление нагрузки
- Множественное управление нагрузкой
- Защита дисбаланса по току
- Защита дисбаланса по напряж.
- Заправка топлива & авария по краже топлива
- Контроль холостого хода
- Запуск для заряда батареи
- Несколько номинальных условий работы
- Поддержка контакторов и моторизованных выключателей
- Счетчик мощности генераторной установки
- Счетчик мощности сети
- Счетчик заправки топлива
- Счетчик расхода топлива
- Дисплей диагностики модема
- Настройка через USB и GPRS
- Бесплатное ПО для программирования
- Контроль через GSM
- Готов к центральному мониторингу
- Поддержка передвижных генераторов
- Геолокация через GSM
- Простое обновление через USB
- IP65 с дополнит. Прокладкой

ИЗМЕРЕНИЯ

- Напряжения Ф-Н/Ф-Ф
- Частота генератора и сети
- Ток по фазам
- Ток нейтрали
- kW, kVA, kVA_r, pf по фазам и общее
- Скорость двигателя
- Напряжение батареи

КОММУНИКАЦИИ

- 4-диапазонный GPRS-модем (опционально)
- USB
- J1939-CANBUS (опционально)
- Геолокация через GSM
- Центральный мониторинг через интернет
- Отправка SMSсообщений
- Отправка E-mail
- Бесплатное ПО: Rainbow Plus
- Modbus RTU

ФУНКЦИОНАЛЬНОСТЬ

- AMF-Автозапуск генератора
- ATS-ABP
- Контроллер удаленного запуска
- Контроллер ручного запуска
- Контроллер двигателя (без генератора)

ТОПОЛОГИИ

- 3 фазы 4 провода, star & delta
- 3 фазы 3 провода, 2 CTs
- 2 фазы 3 провода
- 1 фаза 2 провода



КОММУНИКАЦИИ



ТЕХНИЧЕСКИЕ ХАРАКТЕРИСТИКИ

Напряжение генератора: 0 to 300 V-AC (Ph-N)
Частота генератора: 0-600 Hz.
Напряжение сети: 0 to 300 V-AC (Ph-N)
Частота сети: 0-600 Hz.
Топологии: 1-2-3 фазы, с или без нейтрали
Напряжение питания: 8.0 to 36.0 V-DC.
Точность V-A-cos: 0.5% + 1 деление
Точность kW-kVA-kVAr: 1.0% + 1 деление
Потребление тока: 500 mA-DC max @ 12V-DC
Токовые входы: для трансформаторов тока. .../5A.
Цифровые входы: напряжение 0 to 36 V-DC.
Диапазон аналоговых входов: 0-5000 ohms.
Выходы на контакторы: 16Amps@250V
Выходы постоянного тока: Защищенные полупроводниковые выходы, номиналом 1Amp@28V-DC
Отключение стартера: 0V за 100ms.
Напряжение магнитного датчика: 0.5 to 50Vpk.
Частота магнитного датчика: 0 to 20000 Hz. **Charge**
Возбуждение зарядного генератора: 2W.
Дисплей: 2.9", 128x64 пикселей
USB: USB 2.0 полная скорость
Темп. эксплуатации: -20°C до 70°C (-4 до +158 °F)
Темп. эксплуатации: -40°C до 80°C (-40 до +176°F)
Максимальная влажность: 95% без конденсата.

Защита по IP: IP65 передняя панель, IP30 задняя панель (с доп. прокладкой)
Габариты: 133 x 107 x 46мм (ШxВxГ)
Монтажный вырез: 117 x 87 мм минимум.
Вес: 250 гр. (приблизительно)
Материал корпуса: Высоко-температурный, негорючий ABS/PC
Установка: поверхностный монтаж на плоскую поверхность тип 1. Задние фиксирующие пластиковые кронштейны.

СООТВЕТВИЯ

EU Directives Conformity

- 2006/95/EC (low voltage)
- 2004/108/EC (electro-magnetic compatibility)

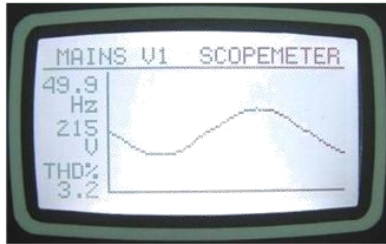
Norms of reference:

- EN 61010 (safety requirements)
- EN 61326 (EMC requirements)

UL & CSA Compatibility:

- UL 6200, Controls for Stationary Engine Driven Assemblies (Certificate # - 20140725-E314374)
- CAN/CSA C22.2 No. 14-13 – Industrial Control Equipment

ОТОБРАЖЕНИЯ СИГНАЛА И ГАРМОНИЧЕСКИЙ АНАЛИЗ



ФОРМА СИГНАЛА

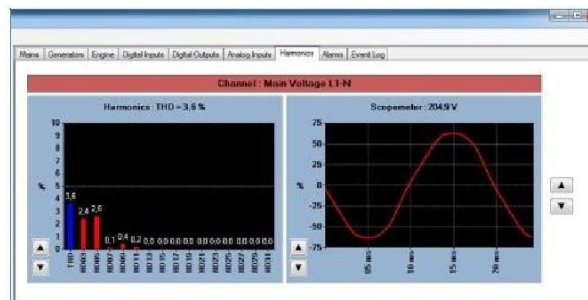
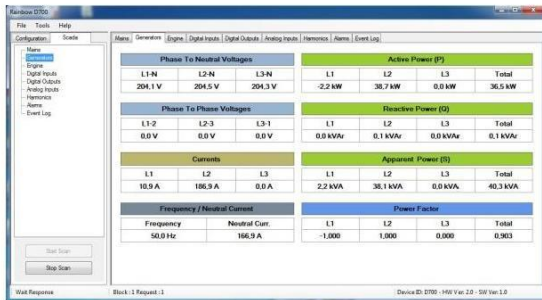


ГРАФИЧЕСКИЕ ГАРМОНИКИ



ЦИФРОВЫЕ ГАРМОНИКИ

ПРОГРАММА RAINBOW PLUS



Scada

ГАРМОНИЧЕСКИЙ АНАЛИЗ & ФОРМА ВОЛНЫ

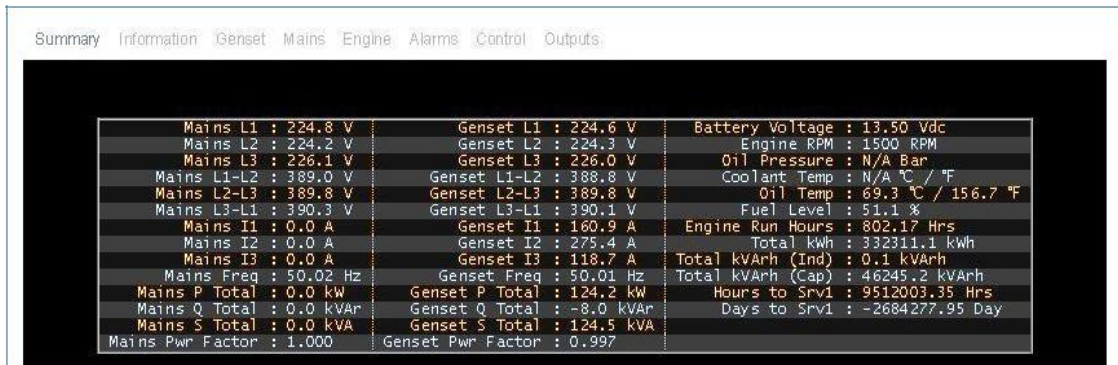
ЦЕНТРАЛЬНЫЙ МОНИТОРИНГ RAINBOW SCADA



ОТОБРАЖЕНИЕ НА КАРТЕ, ОНЛАЙН МОНИТОРИНГ



ПОДДЕРЖКА СМАРТФОНОВ



МОНИТОРИНГ В РЕАЛЬНОМ ВЕРМЕНИ

СХЕМА ПОДКЛЮЧЕНИЯ

